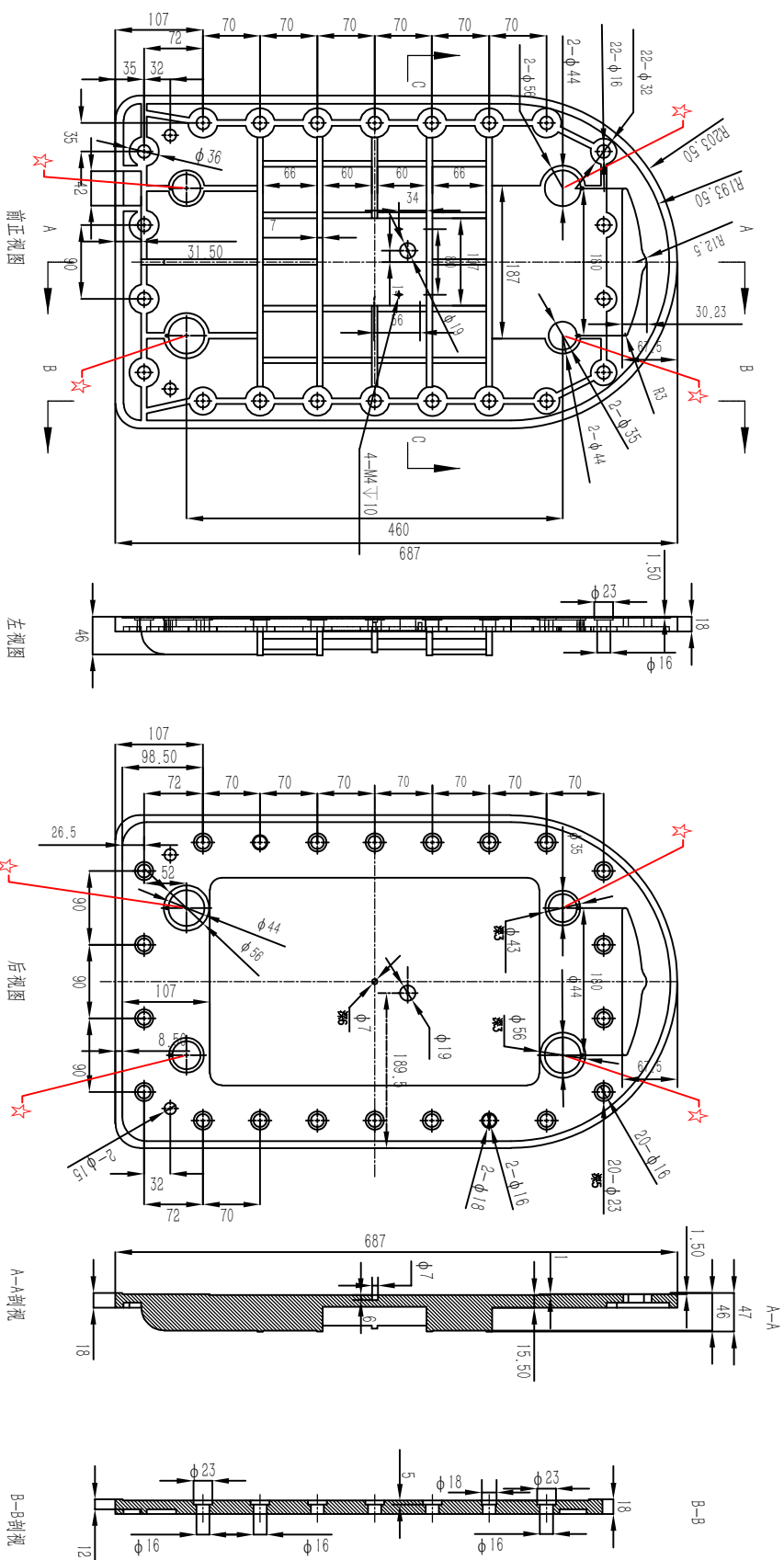


技术要求:

1. 未标注线性和角度尺寸的公差按照GB/T 1804-2000 m级控制; 未标注形状和位置公差按GB/T 1184-1996 K级控制。
2. 零件表面不能有划痕, 擦伤等缺陷。
3. 阴极外盖板完全按照上图加工, 阳极外盖板上图中标注 ☆ 的位置不打通。

[illegible]