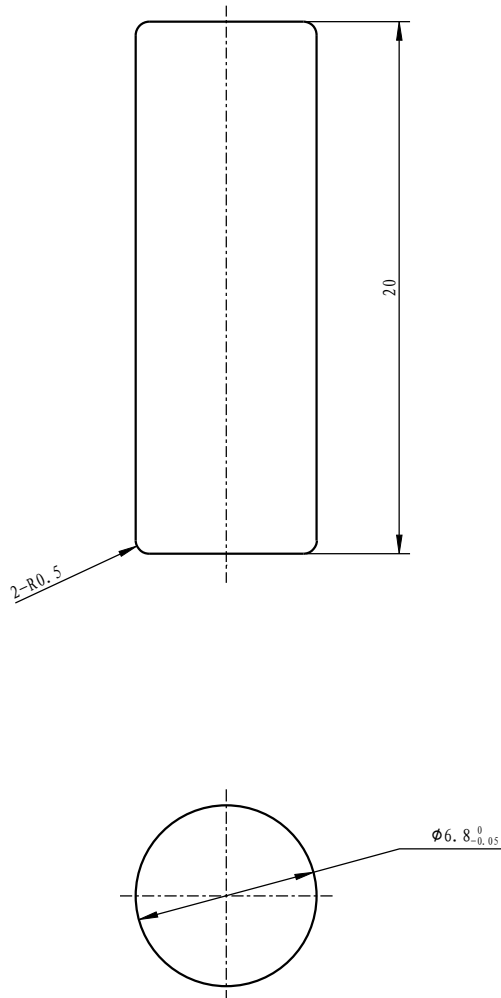


ZB2401-HCC-202-002

技术要求
1. 去毛刺;
2. 所有棱角倒圆角。



版本

签名

设计	栾爽	25.03.01	工艺
校对	周平	25.03.04	标准
审核	李海	25.03.07	批准

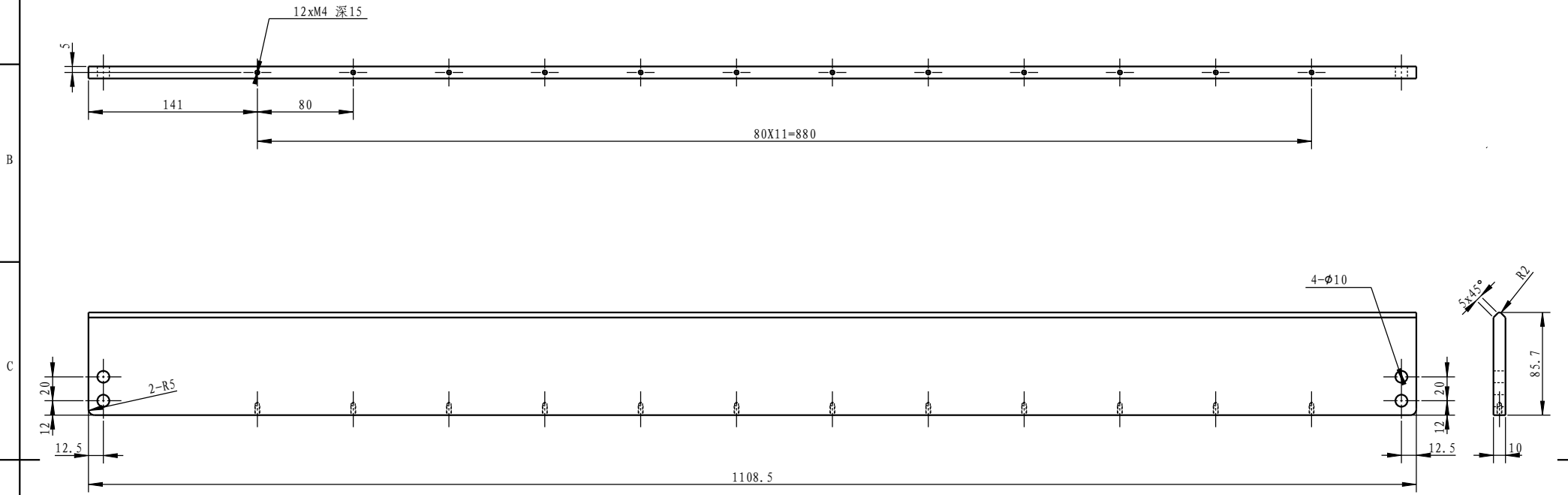


绝缘销

项目描述	参照代号
项目编号	ZB2401-HCC-202-002
	第 1 页 共 1 页

图样标记	重量	比例
	0.02	1:1
来源:	装入:	替换:
		PA66

ZB2401-HCC-202-003

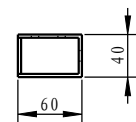
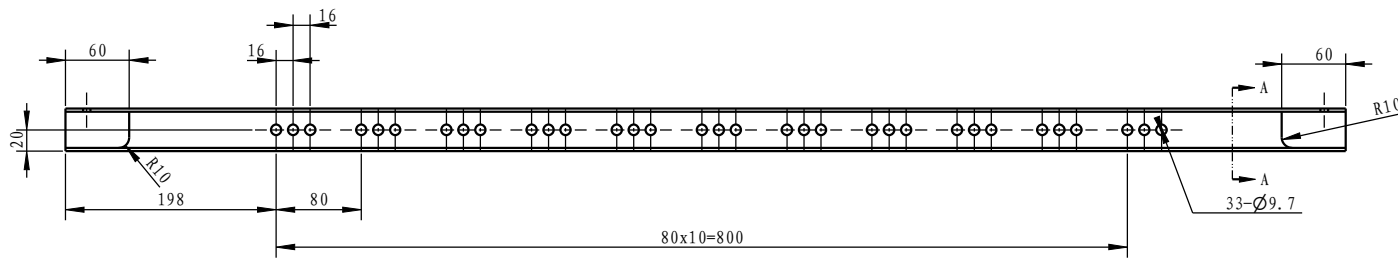


- 技术要求
1. 图中未注明公差按GB/T1804m执行;
 2. 表面光滑, 无毛刺, 无划痕, 棱角倒圆, R3
 3. 表面涂漆923-255, 颜色: 浅绿色;
 4. 漏电起痕指数CTI>600
 5. 阻燃等级UL94 V-0;
 6. 加工表面必须光滑平整, 不可粘贴标识;
 7. 运输时需注意保护, 防止伤到表面;
 8. 其他 6.3/

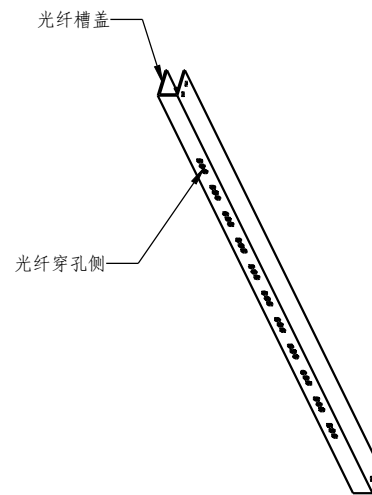
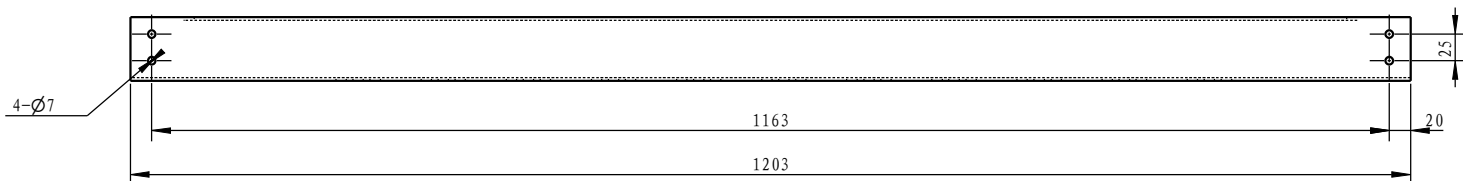
版本
签名

设计	栗爽	25.05.16	工艺	图样标记	重量	比例	 清华大学 Tsinghua University	散热器支撑板	项目描述	参照代号
校对	周峰	25.05.16	标准	[.4]	1:1	EPGC306/FR4		项目编号	ZB2401-HCC-202-003	第 1 页
标记处数	分区	更改文件号	签字	日期	审核	批准	来源:	装入:	替换:	第 1 页
1	2	3	4	5	6	7	8			

ZB2401-HCC-202-008



截面 A-A



技术要求:
 1. 由60x40 SMC 型材加工而成, 并配套光纤槽盖;
 2. 未注明公差为IT12级;
 3. 表面不得有毛刺、划痕、破损及其他缺陷。

版本

签名

设计	栗爽	25.03.01	工艺
校对	周峰	25.03.04	标准
审核	李海	25.03.07	批准

图样标记 重量 比例

[.4] 1:1



组件光纤槽

项目描述

参照代号

项目编号

ZB2401-HCC-202-008

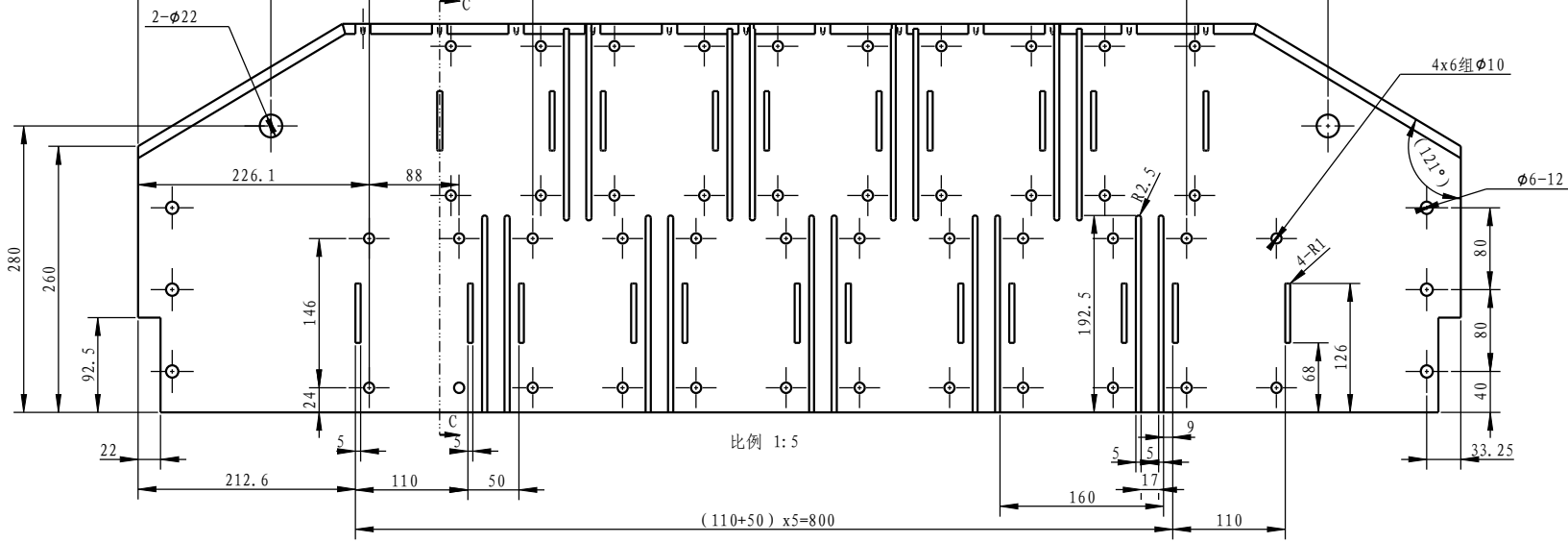
第 1 页
共 1 页

来源:	装入:	替换:	SMC
1	2	3	4
5	6	7	8

ZB2401-HCC-202-018

1034.5

160x5=800

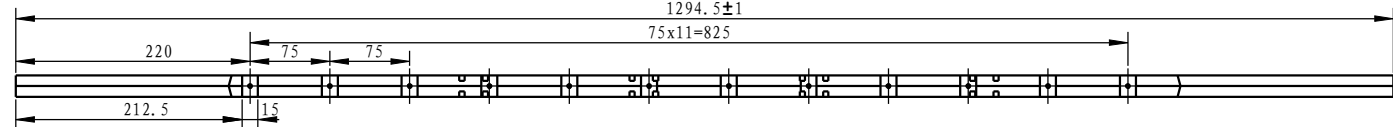


比例 1:5

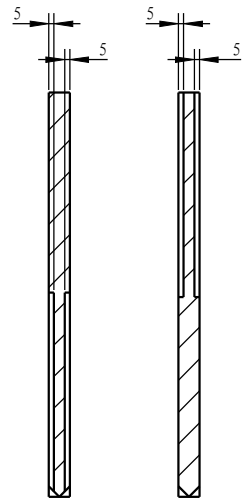
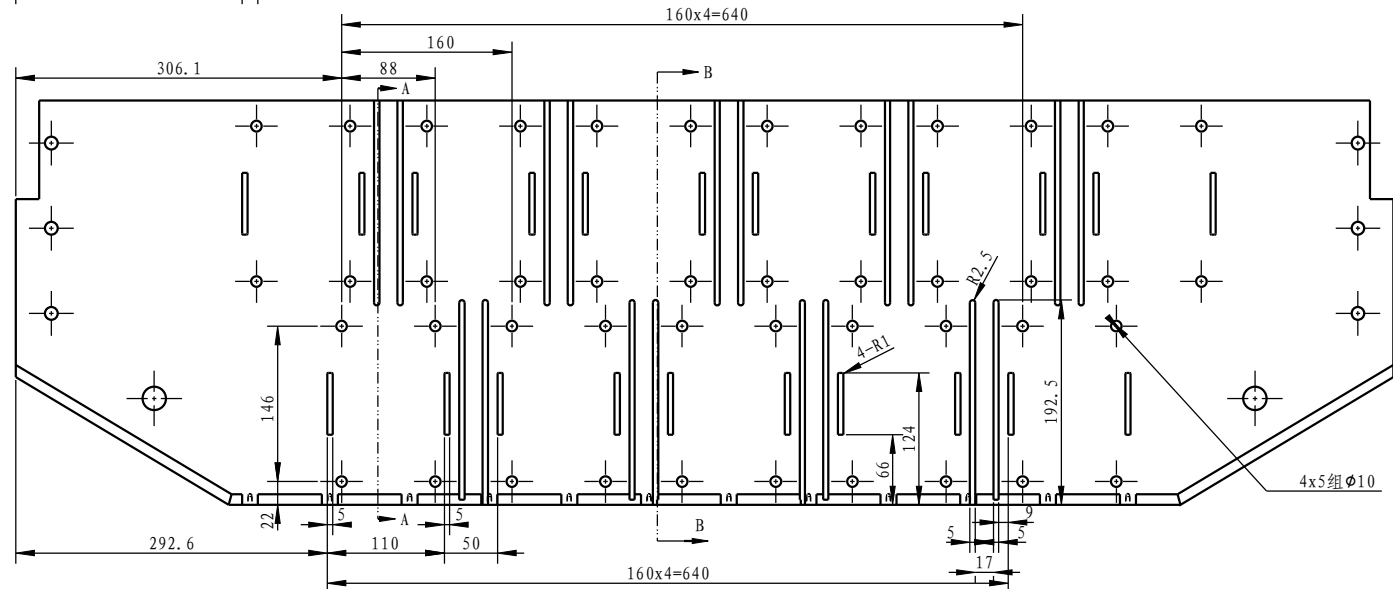
(110+50) x 5=800

1294.5±1

75x11=825



160x4=640



截面 B-B

截面 A-A

- 技术要求:
1. 去毛刺, 棱角倒圆R2;
 2. 表面涂漆923-255;
 3. 漏电起痕指数CTI>600;
 4. 阻燃满足UL94 V-0。

M4 孔深8mm, 12个

截面 C-C

版本
签名

设计 栗爽 25.05.16 工艺
校对 周峰 25.05.16 标准
审核 杨 25.05.16 批准

图样标记 重量 比例



MOV支撑板-竖

项目描述

参照代号

日期
标记处数 分区 更改文件号 签字 日期

来源: 装入: 替换:

DF336

项目编号

ZB2401-HCC-202-018

第 1 页
共 1 页

1

2

3

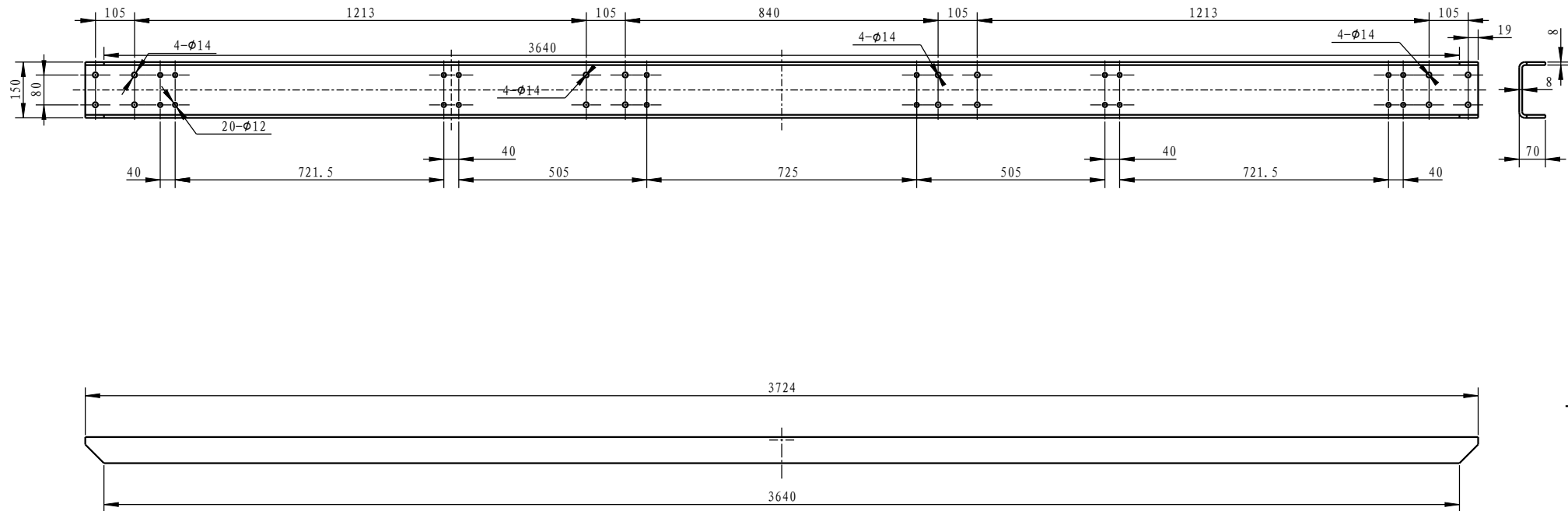
4

5

6

7

8



- 技术要求:
1. 去毛刺, 棱角倒圆R2;
 2. 表面涂漆923-255;
 3. 漏电起痕指数CTI>600;
 4. 阻燃满足UL94 V-0。

版本

签名

设计	张公一	25.03.03	工艺
校对	周平	25.03.05	标准
审核	张公一	25.03.07	批准

图样标记 重量 比例

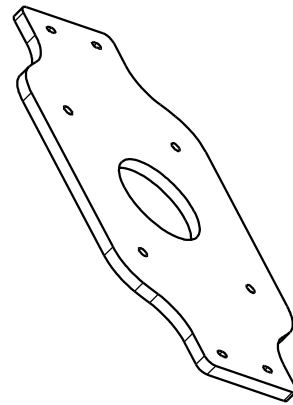
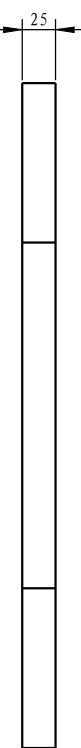
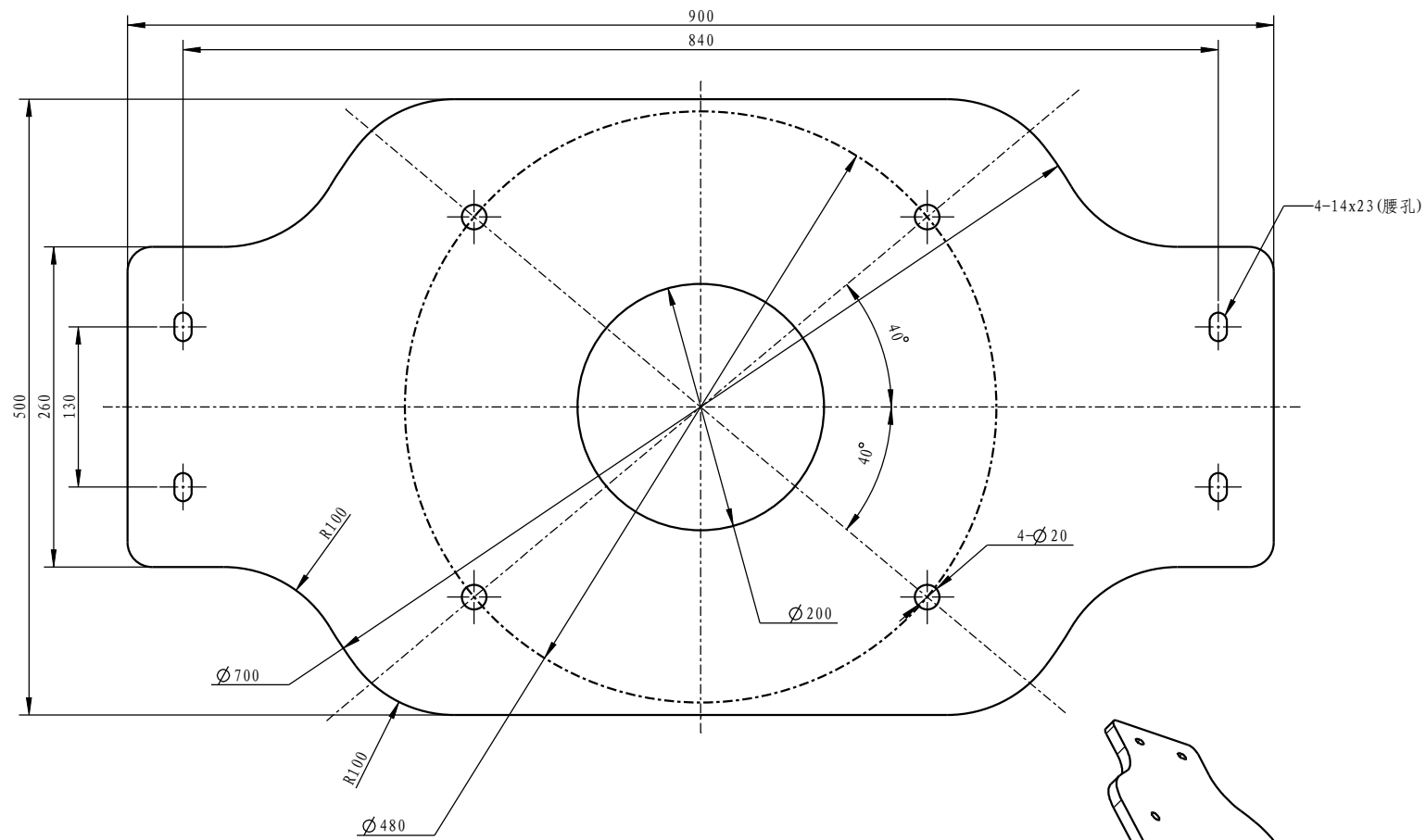
0 9:100



绝缘槽梁

项目描述 参照代号

项目编号 ZB2401-HCC-202-021

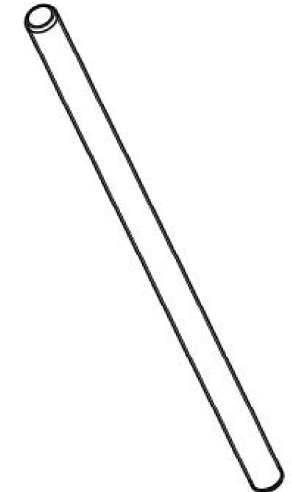
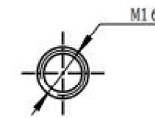
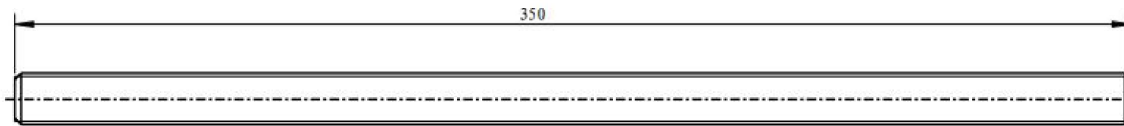


- 技术要求:
1. 去毛刺，棱角倒圆R2;
 2. 表面涂漆923-255;
 3. 漏电起痕指数CTI>600;
 4. 阻燃满足UL94 V-0。

版本	
签名	

设计	张公一	25.03.03	工艺	图样标记	重量	60.3947	比例	1:4	清华大学 Tsinghua University	电抗器托板	项目描述	参照代号	
日期			校对	周峰	25.03.05	标准					项目编号	ZB2401-HCC-202-026	第 1 页 共 1 页
标记	处数	分区	更改文件号	签字	日期	审核	日期	批准	来源:	装入:	替换:	DF336	
1					2								8

ZB2401-HCC-202-030



- 技术要求:
1. 去毛刺, 棱角倒圆R2;
 2. 表面涂漆923-255;
 3. 漏电起痕指数CTI>600;
 4. 阻燃满足UL94 V-0。

版本

签名

设计	张公一	25.03.03	工艺
校对	周峰	25.03.05	标准
审核	程松	25.03.07	批准

图样标记 重量 比例

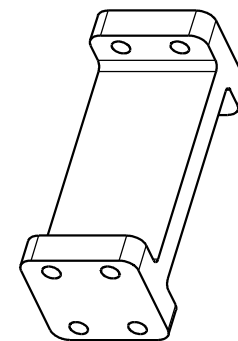
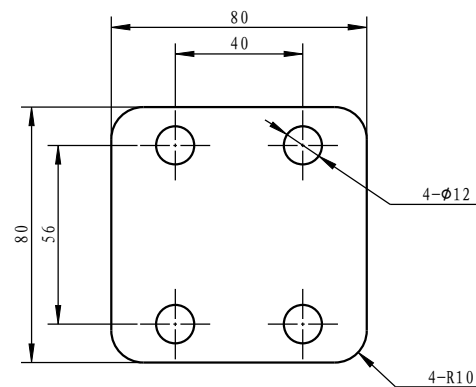
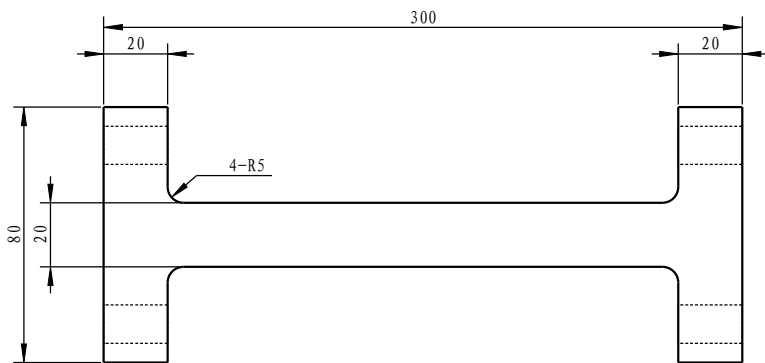
0 3:5



M16绝缘螺柱

项目描述	参照代号
项目编号	ZB2401-HCC-202-030
DF336	第 1 页 共 1 页

ZB2401-HCC-202-035



- 技术要求:
1. 去毛刺, 棱角倒圆R2;
 2. 表面涂漆923-255;
 3. 漏电起痕指数CTI>600;
 4. 阻燃满足UL94 V-0.

版本

签名

设计	张公一	25.03.03	工艺
校对	周峰	25.03.05	标准
审核	程松	25.03.07	批准

图样标记 重量 比例

0 3:5



工字梁200

项目描述

参照代号

日期

项目编号

ZB2401-HCC-202-035

第 1 页
共 1 页

标记 处数 分区 更改文件号 签字 日期

审核

批准

来源:

装入:

替换:

DF336

1

2

3

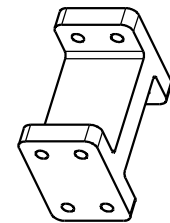
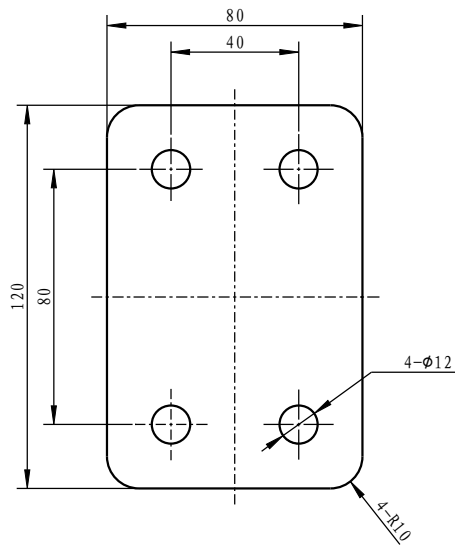
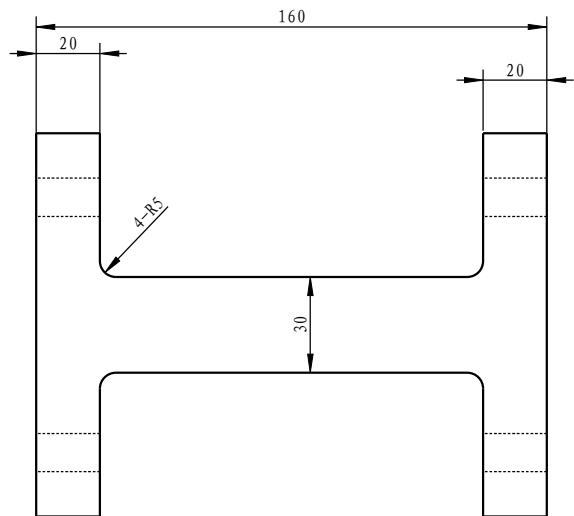
4

5

6

7

8



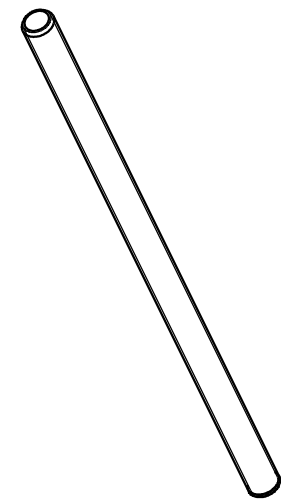
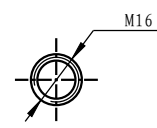
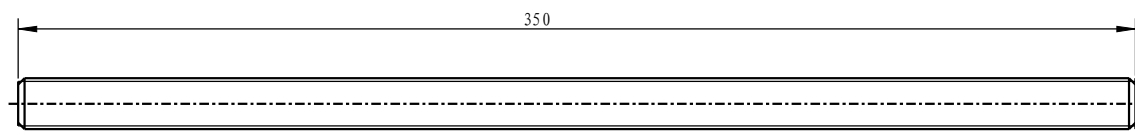
- 技术要求:
1. 去毛刺, 棱角倒圆R2;
 2. 表面涂漆923-255;
 3. 漏电起痕指数CTI>600;
 4. 阻燃满足UL94 V-0。

版本
签名

设计	张公一	25.03.03	工艺	图样标记	重量	比例	 清华大学 Tsinghua University	工字梁160	项目描述	参照代号
日期	校对	同峰	25.03.05	标准	0	3:5			项目编号	ZB2401-HCC-202-036
审核	日期	25.03.07	批准	来源:	装入:	替换:	DF336			

ZB2401-HCC-202-030

A
B
C
D
E



- 技术要求:
1. 去毛刺, 棱角倒圆R2;
 2. 表面涂漆923-255;
 3. 漏电起痕指数CTI>600;
 4. 阻燃满足UL94 V-0。

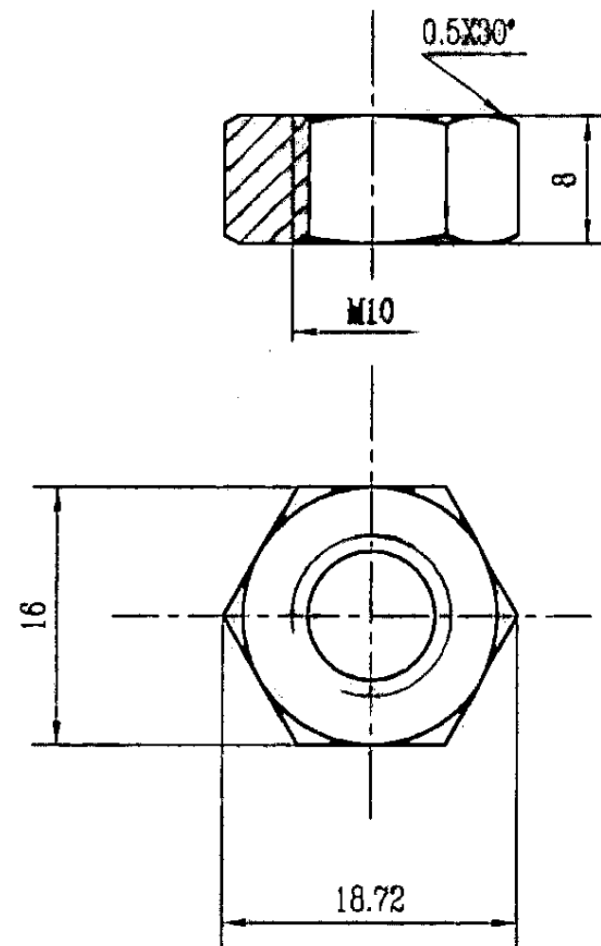
版本
签名

日期	设计	工艺	图样标记	重量	比例	 清华大学 Tsinghua University	M16绝缘螺柱	项目描述	参照代号					
	校对	标准		0	3:5			项目描述						
标记	处数	分区	更改文件号	签字	日期	审核	批准	来源:	装入:	替换:	EPGC306	项目编号	ZB2401-HCC-202-030	第 1 页 共 1 页
1	2	3	4	5	6	7	8							

ZB2401-HCC-202-100

技术要求

去毛刺



版本

签名

日期

设计	李松	2024.08.31	工艺
校对	何旭	2024.08.31	标准
审核	张晋	2024.08.31	批准

图样标记

重量 1.3031

比例 1:1



六角绝缘螺母M10

项目描述

参照代号

项目编号

ZB2401-HCC-202-100

第 1 页
共 1 页

标记处数 分区 更改文件号 签字 日期

审核

批准

来源:

装入:

替换:

DF336

1

2

3

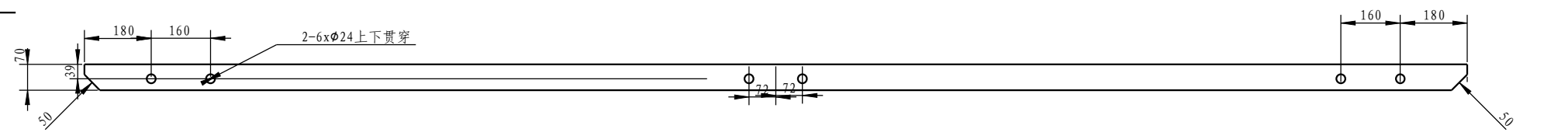
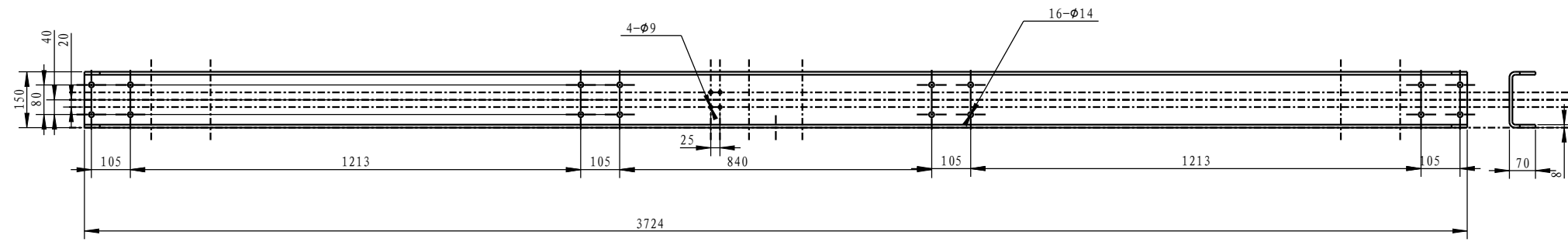
4

5

6

7

8



- 技术要求:
1. 去毛刺，棱角倒圆R2;
 2. 表面涂漆923-255;
 3. 漏电起痕指数CTI>600;
 4. 阻燃满足UL94 V-0。

版本

签名

设计	张公一	25.03.03	工艺	图样标记	重量	比例	 清华大学 Tsinghua University	绝缘槽梁2	项目描述	参照代号
校对	周叶	25.03.05	标准	0	9:100	项目编号			ZB2401-HCC-202-221	第 1 页
审核	李成	25.03.07	批准	来源:	装入:	替换:	DF336		共 1 页	